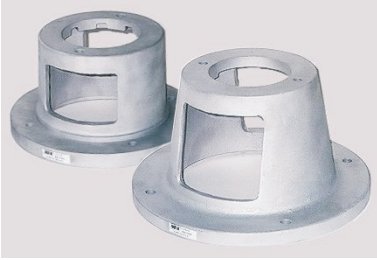


## Flange de Ligação Motor-Bomba tipo FLMB



Garantem por construção o perfeito alinhamento entre os motores elétricos e bombas hidráulicas, eliminando ruídos, desgaste prematuro e vazamentos nos retentores das bombas, com grande economia de tempo na montagem e nas manutenções.

São construídos em liga de alumínio (SAE33), combinando alta resistência com baixo peso, facilitando o manuseio na montagem.

OS FLANGES DE LIGAÇÃO HDA SÃO DISPONÍVEIS SOMENTE PARA MONTAGEM EM MOTORES ELÉTRICOS COM FLANGEA, ABNT.

Para modelos especiais, consulte-nos.

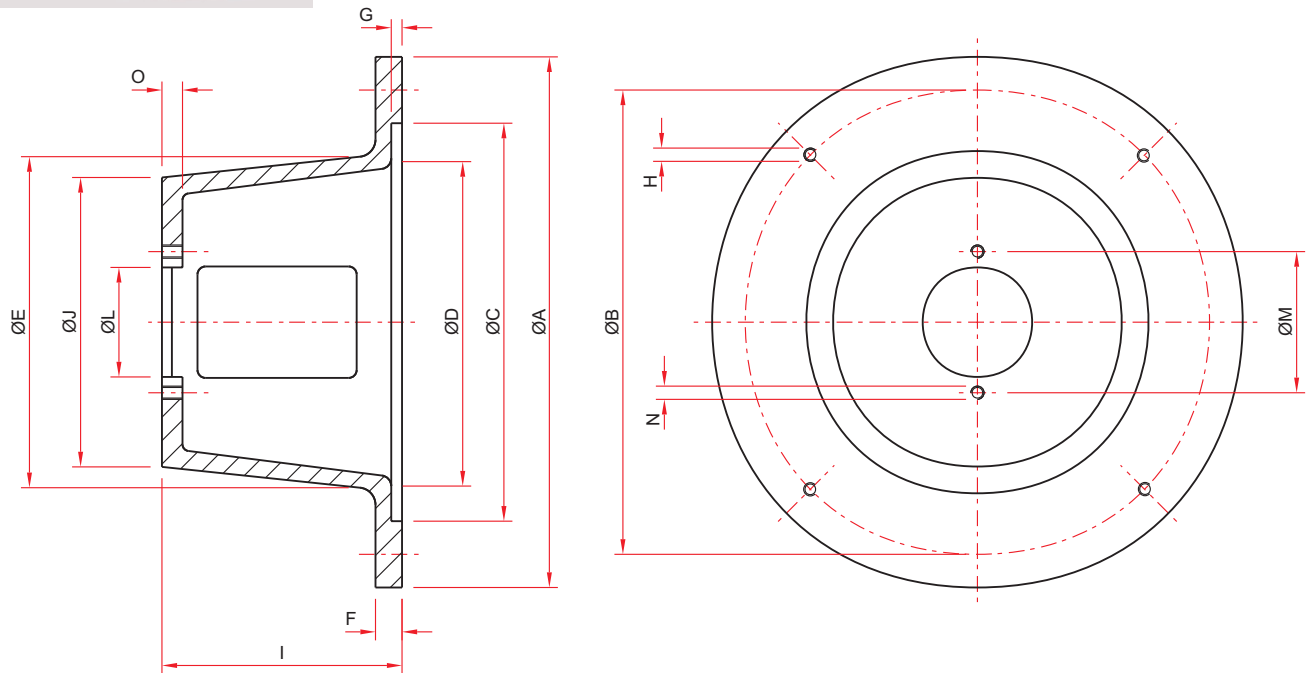


TABELA 1

CÓDIGO	LADO DO MOTOR									LADO DA BOMBA				
	A	B	C	D	E	F	G	H	I	J	L	M	N	O
FLMB-02-165-A	200	165	130	123	145	16	6	M10	108	129	82,55	106,4	M10	12,5
FLMB-05-215-A	250	215	180	164	175	15	4,5	M12	132	135	82,55	106,4	M10	15
FLMB-07-215-B	250	215	180	164	185	14	4,5	M12	132	175	101,6	146,05	M12	14
FLMB-09-265-A	300	265	230	169	185	15	5	M12	144	178	82,55	106,4	M10	6
FLMB-10-265-A	300	265	230	169	185	19	5	M12	152	178	82,55	106,4	M10	10
FLMB-11-265-B	300	265	230	169	185	19	5	M12	152	178	101,6	146,05	M12	10
FLMB-12-300-A	350	300	250	233	250	21	5	M16	181	216	82,55	106,4	M10	17
FLMB-13-300-B	350	300	250	233	250	21	5	M16	181	216	101,6	146,05	M12	17
FLMB-14-300-B	350	300	250	233	250	21	5	M16	186	216	101,6	146,05	M12	17
FLMB-15-300-C	350	300	250	233	250	21	5	M16	186	216	127	181	M16	17
FLMB-16-350-A	400	350	300	233	250	20	9	M16	181	217	82,55	106,4	M10	18
FLMB-17-350-B	400	350	300	233	250	20	9	M16	181	217	101,6	146,05	M12	18
FLMB-18-350-C	400	350	300	233	250	23	12	M16	186	217	127	181	M16	20

